

Das Trauernetzwerk Essen stellt sich vor:

Trauer ist die schmerzliche Reaktion auf ein tiefes Verlusterlebnis – ob es sich um einen Tod, eine Trennung, um das Verlieren von Fähigkeiten, Hoffnungen oder Perspektiven handelt. In dieser schweren Zeit fühlen sich viele Menschen oft allein und unverstanden, denn die Umwelt begegnet ihnen mit großer Unsicherheit.

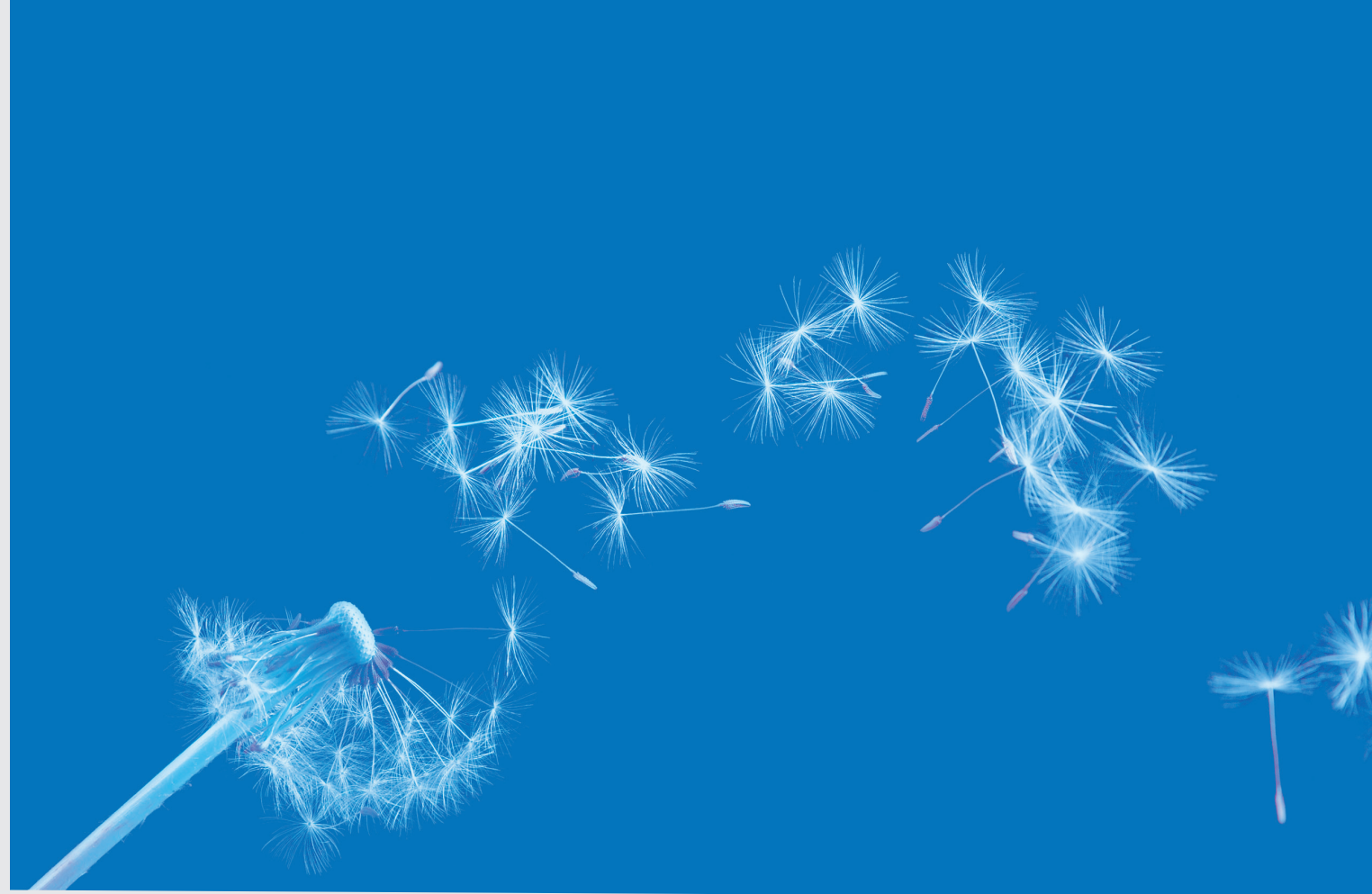
Das Trauernetzwerk Essen möchte es Ihnen erleichtern, eine gezielte Unterstützung in Ihrer Nähe zu finden. Der Zusammenschluss verschiedener Einrichtungen im Essener Stadtgebiet ist eine Antwort auf die immer größer werdende Nachfrage nach Trauerangeboten.

Unter fachlicher Begleitung können Sie allein oder mit anderen Trauernden zusammen über Ihre Trauer sprechen und nach Hoffnungsspuren suchen.

Die MitarbeiterInnen der jeweiligen Einrichtung sind qualifiziert in der Sterbe- und Trauerbegleitung und können Ihnen in Ihrer individuellen Trauersituation kompetente Unterstützung anbieten.

Nehmen Sie mit den genannten AnsprechpartnerInnen Kontakt auf, auch wenn Sie unsicher sind, ob es die richtige Anlaufstelle für Sie ist. Im Telefongespräch werden Ihnen hilfreiche Informationen gegeben, damit Sie das für Sie passende Angebot finden können.

www.trauernetzwerk-essen.de



Wer hofft
ist jung

Wer könnte atmen
ohne Hoffnung
dass auch in Zukunft
Rosen sich öffnen

Ein Liebeswort
die Angst überlebt

ROSE AUSLÄNDER

TrauerNetzwerk / Essen

Angebote und Ansprechpartner
bei Verlusten

■ **Geriatrie-Zentrum Haus Berge - Bergeborbeck**

Offene Trauergruppe

keine Kosten

► Dr. med. Christina Bienek (Oberärztin)

► Christa Potthoff (kath. Seelsorge)

Tel. 0201-897 60

E-Mail: c.bienek@contilia.de

c.potthoff@contilia.de

■ **Förderverein Cosmas u. Damian**

Hospiz e.V. Borbeck

Einzelgespräche/Trauergruppe/Trauercafé/Suizidtrauernde

keine Kosten

► Wilma Garg

Tel. 0173-265 97 37

www.hospizverein-essen.de

■ **Institut für Lebensbegleitung Holsterhausen**

Einzelgespräche/Gruppen/Seminare/kreative Trauerarbeit
mit spiritueller Begleitung/Trauer- und Erinnerungsfeiern

► Dipl.-Theologin Carmen Birkholz

Tel. 0201-799 19 50

www.institut-lebensbegleitung.de

E-Mail: birkholz@institut-lebensbegleitung.de

■ **Katholische Familienbildungsstätte**

Essen-Stadtmitte

Offenes Trauercafé

keine Kosten

► Roswitha Paas

Tel. 0201-813 22 37

E-Mail: FBS.Essen@bistum-essen.de

■ **Zentrum für Palliativmedizin
der Kliniken Essen-Mitte**

Offenes Trauercafé/Trauergruppe

keine Kosten

► Günter Korb

Tel. 0201-174 243 53

► Helga Scheidt

Tel. 0201-174 243 51

E-Mail: g.korb@kliniken-essen-mitte.de

■ **KinderPalliativNetzwerk Rüttenscheid**

Einzelgespräche/Trauer-Treff

keine Kosten

► Elisabeth Sobek-Franz

Tel. 0201-275 081 44

E-Mail: e.sobek-franz@skf-essen.de

■ **T.A.B.U. – Zentrum für Trauerbegleitung Rüttenscheid**

Trauercafé/Einzelgespräche/Trauergruppe/
Trauerseminare/Ausbildung

keine Kosten

► Dirk Matzik, Christina Kudling

Tel. 0201-32 87 77

www.tabu-team.de

E-Mail: tabu-team@online.de

■ **Evangelische Kirchengemeinde Rüttenscheid**

Einzelgespräche/
Trauergruppe (Kosten 10,00 € pro Abend)

keine Kosten

► Angela Malmedy

Tel. 0201-798 72 11

► Pfarrer Bernd Holthaus

Tel. 0201-77 46 99

www.trauerbegleitung-essen-malmedy.de

■ **Alfried Krupp Medizinzentren Rüttenscheid**

Ambulanter Hospizdienst

Einzelgespräche/Trauergruppe

keine Kosten

► Marion Kutzner

Tel. 0201-434 25 13

E-Mail: hospizdienst@krupp-krankenhaus.de

■ **Hospiz Essen-Steele e.V.**

Einzelgespräche/Trauergruppen

keine Kosten

► Gitta Saelens, Brigitte Germeroth

Tel. 0201-805 27 03

E-Mail: sozialdienst@hospiz-essen.de

www.hospiz-essen.de

■ **Katholische Kirchengemeinde St. Joseph Horst-Eiberg
Trauercafé "Schmetterling"**

keine Kosten

► Angela Hussain

Tel. 0201-53 34 35

► Marie-Luise Gummersbach

Tel. 0201-54 09 22

■ **Sozial- und Begegnungszentrum**

St. Markus Bredeney

Andacht und Begegnung für Trauernde

keine Kosten

► Sabine Krinner

Tel. 0201-922 96 69

■ **Evangelische Kirchengemeinde Werden**

Trauergruppe

keine Kosten

► Pastorin Maret Schmerkotte

Tel. 0201-490 19 35

E-Mail: maret.schmerkotte@kirche-werden.de

► Pfarrerin Wenke Bartholdi

Tel. 0201-612 20 35

E-Mail: bartholdi@kirche-werden.de

■ **Verwaiste-Eltern-Selbsthilfegruppe-Essen**

Selbsthilfegruppe mit Begleitung/Einzelgespräche

keine Kosten

► Christiane Beiers

Tel. 0201-40 14 31

www.verwaiste-eltern-essen.de

